

# Filozofski fakultet, zbirni izvještaj, 1. semestar 2018-2019

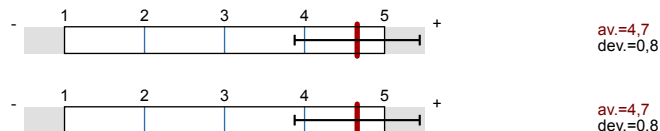
No. of responses = 6902



## Overall indicators

### Global Index

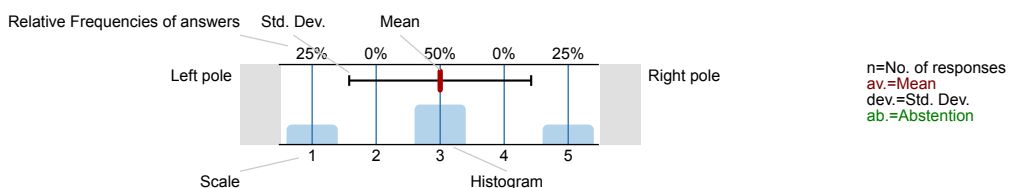
#### 2. Pitanja o kvaliteti nastave i nastavnog rada



## Survey Results

### Legend

Question text

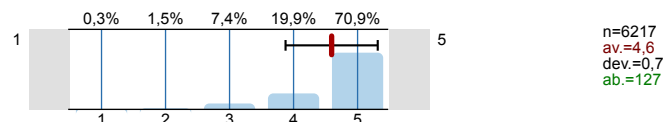


### 1. Pitanja o studentu

1.1) Spol:

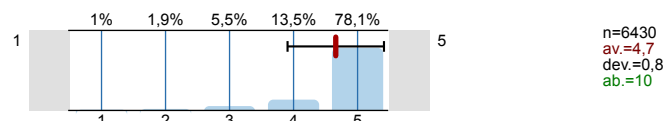


1.2) Ocjenite vlastitu sposobnost da zadovoljite zahtjeve ovog kolegija

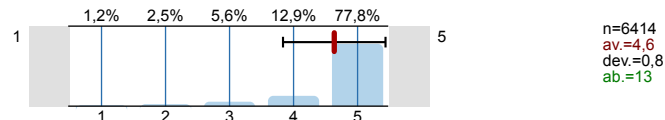


### 2. Pitanja o kvaliteti nastave i nastavnog rada

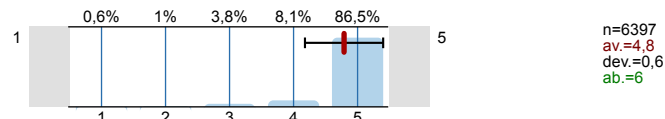
2.1) Nastavnik/suradnik na jasan i razumljiv način upoznao Vas je sa sadržajem i izvedbenim planom predmeta.



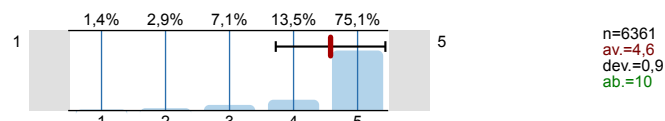
2.2) Nastavnik/suradnik je jasno utvrdio načine i kriterije ocjenjivanja studenata.



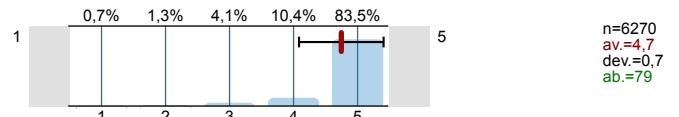
2.3) Nastava se održava na vrijeme i redovito.



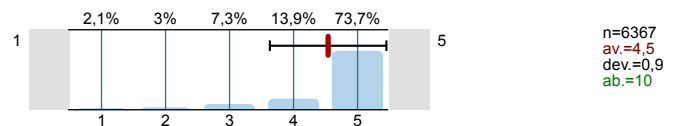
2.4) Nastavnik/suradnik razumljivo izlaže nastavne sadržaje.



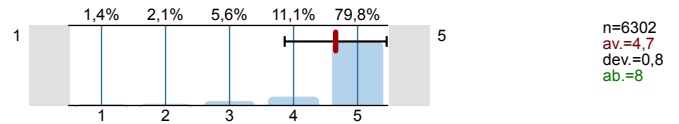
2.5) Nastava se izvodi u skladu s izvedbenim planom.



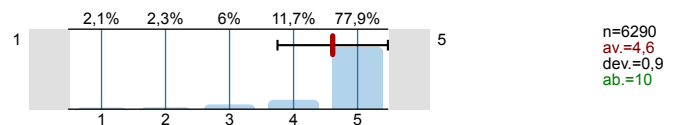
2.6) Nastavni materijali su primjereni i razumljivi.



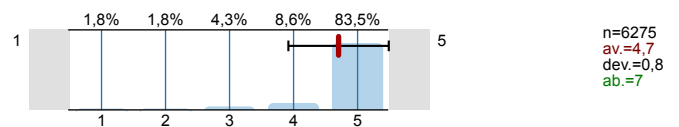
2.7) Nastavnik/suradnik se zalaže što kvalitetnije izložiti nastavno gradivo.



2.8) Nastavnik/suradnik potiče studente na aktivnost tijekom nastave.



2.9) Nastavnik/suradnik je korektan u komunikaciji sa studentima.



# Profile










Compilation: Filozofski fakultet, zbirni izvještaj, 1. semestar 2018-2019

Values used in the profile line: Mean

## 1. Pitanja o studentu

1.2) Ocjenite vlastitu sposobnost da zadovoljite zahtjeve ovog kolegija  n=6217 av.=4,6 md=5,0 dev.=0,7

## 2. Pitanja o kvaliteti nastave i nastavnog rada

2.1) Nastavnik/suradnik na jasan i razumljiv način upoznao Vas je sa sadržajem i izvedbenim planom predmeta.		n=6430 av.=4,7 md=5,0 dev.=0,8
2.2) Nastavnik/suradnik je jasno utvrdio načine i kriterije ocjenjivanja studenata.		n=6414 av.=4,6 md=5,0 dev.=0,8
2.3) Nastava se održava na vrijeme i redovito.		n=6397 av.=4,8 md=5,0 dev.=0,6
2.4) Nastavnik/suradnik razumljivo izlaže nastavne sadržaje.		n=6361 av.=4,6 md=5,0 dev.=0,9
2.5) Nastava se izvodi u skladu s izvedbenim planom.		n=6270 av.=4,7 md=5,0 dev.=0,7
2.6) Nastavni materijali su primjereni i razumljivi.		n=6367 av.=4,5 md=5,0 dev.=0,9
2.7) Nastavnik/suradnik se zalaže što kvalitetnije izložiti nastavno gradivo.		n=6302 av.=4,7 md=5,0 dev.=0,8
2.8) Nastavnik/suradnik potiče studente na aktivnost tijekom nastave.		n=6290 av.=4,6 md=5,0 dev.=0,9
2.9) Nastavnik/suradnik je korektan u komunikaciji sa studentima.		n=6275 av.=4,7 md=5,0 dev.=0,8